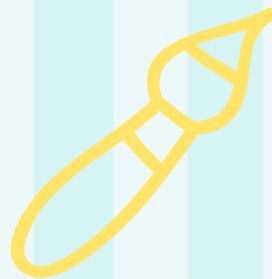
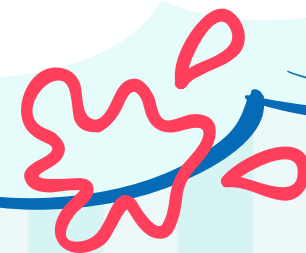


MÔN TOÁN



The background features vertical light blue and white stripes. On the left, a grey castle with three towers and blue conical roofs stands on green bushes. A hot air balloon with red and white stripes floats on the right. A large white speech bubble with a blue outline and a blue ribbon at the top is positioned in the center. Inside the bubble, the text 'KHỞI ĐỘNG' is written in bold yellow letters. The scene is decorated with various clouds, a sun, and stars.

KHỞI ĐỘNG





TOÁN

Bài 10:

LUYỆN TẬP CHUNG



LUYỆN TẬP



**LÂU ĐÀI
BÍ ẨN**

Học tiếp

1

3

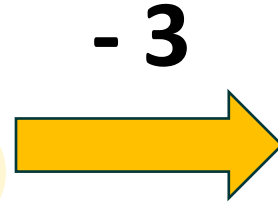
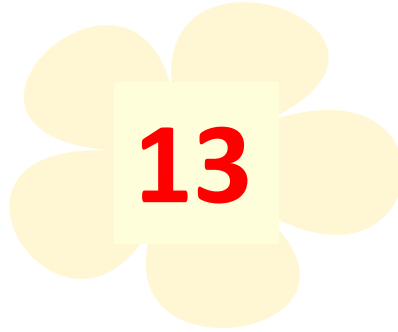
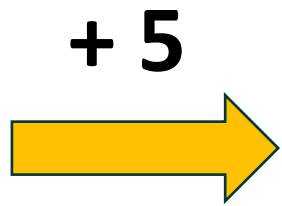


1 SỐ?

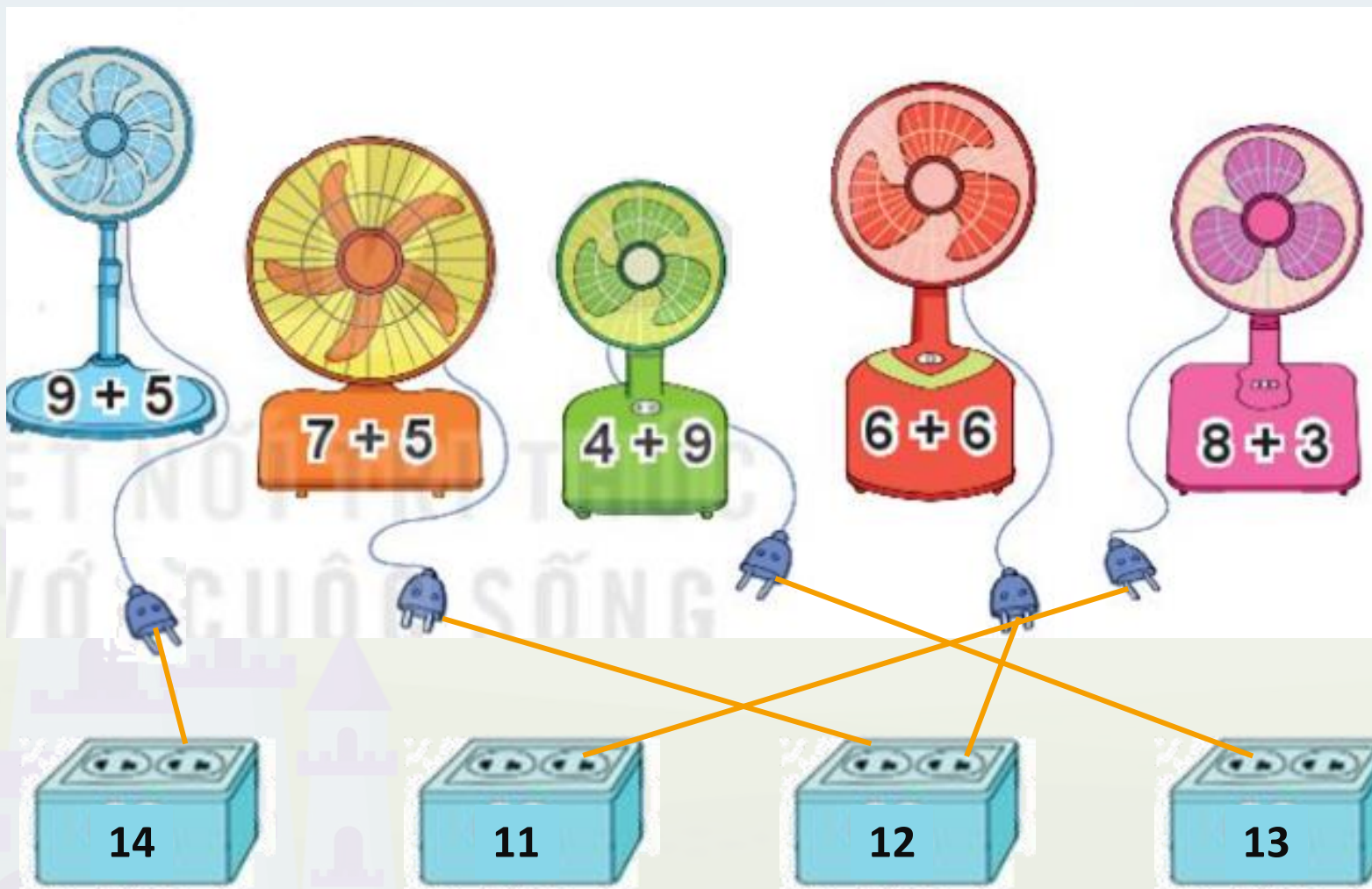
a)

Số hạng	2	3	4	5	6	7	8
Số hạng	9	8	9	7	6	8	5
Tổng	11	11	13	12	12	15	13

b)



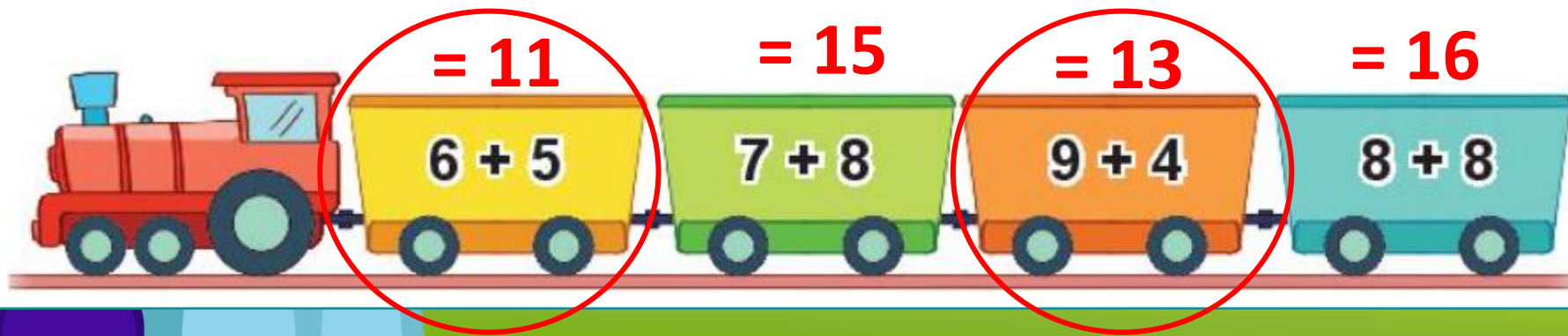
2 Hai quạt nào có chung ổ cắm điện?



3 a) Toa tàu nào dưới đây ghi phép tính có kết quả lớn nhất?



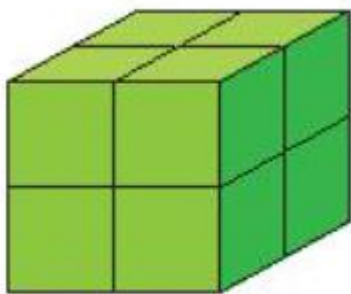
b) Toa tàu nào dưới đây ghi phép tính có kết quả bé hơn 15?



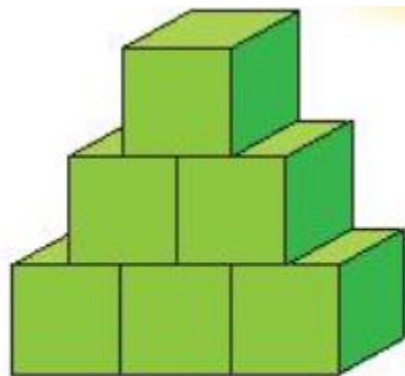
Vận dụng



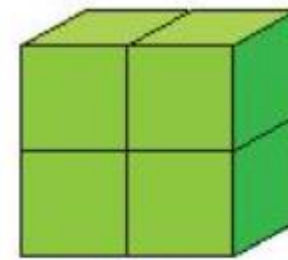
4 Một bạn đã xếp các khối lập phương nhỏ thành ba hình A, B, C (như hình vẽ).



A



B



C



a) Hình nào có số khối lập phương nhỏ nhiều nhất?

→ Hình A (8 khối lập phương nhỏ).

a) Hình A và B có tất cả bao nhiêu khối lập phương nhỏ?

→ Có 14 khối lập phương nhỏ.



Tạm biệt

